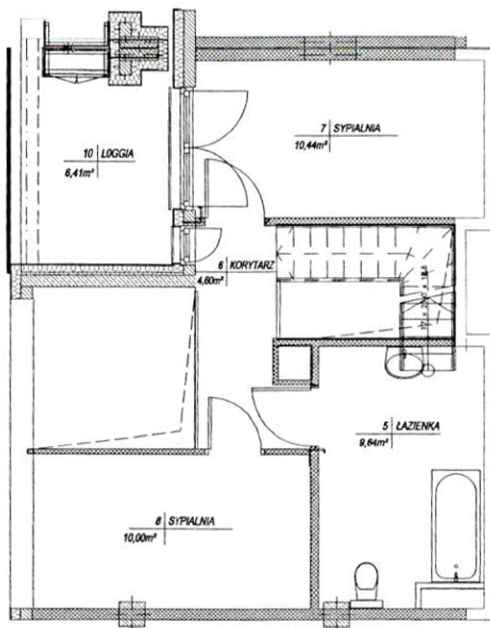


ANTRESOLA



MIESZKANIE Nr 133

PIĘTRO: +4

KLATKA: A

APARTAMENTY FAKTORIA

BUDYNEK MIESZKALNY WIELORODZINNY
Z USŁUGAMI
I GARAZEM PODZIEMNYM

ul. Sowińskiego 11, Legionowo

Zestawienie powierzchni użytkowych
lokalu mieszkalnego:

Lp.	Nazwa	Powierzchnia
1	Hoko	7,96m ²
2	Pokój dzienny z aneksem kuchennym	20,07m ²
3	Sypialnia	14,27m ²
4	Antresola	3,51m ²
5	Łazienka	3,51m ²
6	Korytarz	4,80m ²
7	Sypialnia	10,44m ²
8	Łazienka	10,00m ²
9	Kuchnia	80,49m ²
10	Loggia	4,67m ²
11	Loggia	6,41m ²

PN-ISO 9836:1997

