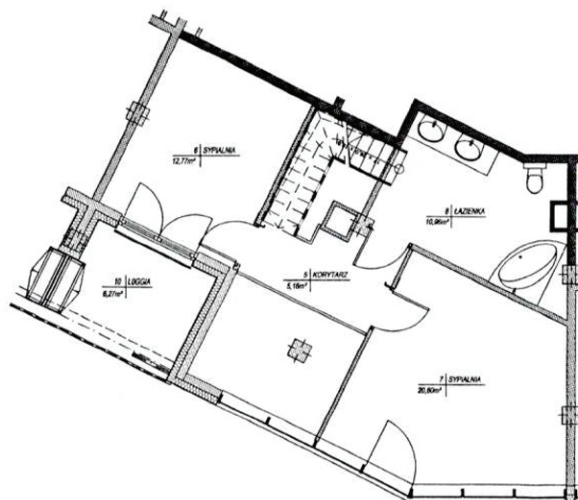


ANTRESOLA



MIESZKANIE Nr 223

PIĘTRO: +4

KLATA: B

APARTAMENTY FAKTORIA

BUDYNEK MIESZKALNY WIELORODZINNY
Z USŁUGAMI
I GARAZEM PODZIEMNYM

ul. Świdwińskiego 11, Legionowo

Zastawienie powierzchni użytkowych
lokalu mieszkalnego:

Lp.	Nazwa	Powierzchnia
1	Hol	6,66m ²
2	Pokoje dzienny z aneksem kuchennym	34,02m ²
3	Sypialnia	16,07m ²
4	Antresola	4,85m ²
5	Kuchnia	5,16m ²
6	Sypialnia	12,77m ²
7	Sypialnia	20,66m ²
8	Łazienka	10,96m ²
9	ŁAZIENKA	111,04m ²
9a	Loggia	4,34m ²
10	Loggia	9,27m ²

PN-ISO 9036:1987

